

FlexConfig Developer

www.star-cooperation.com

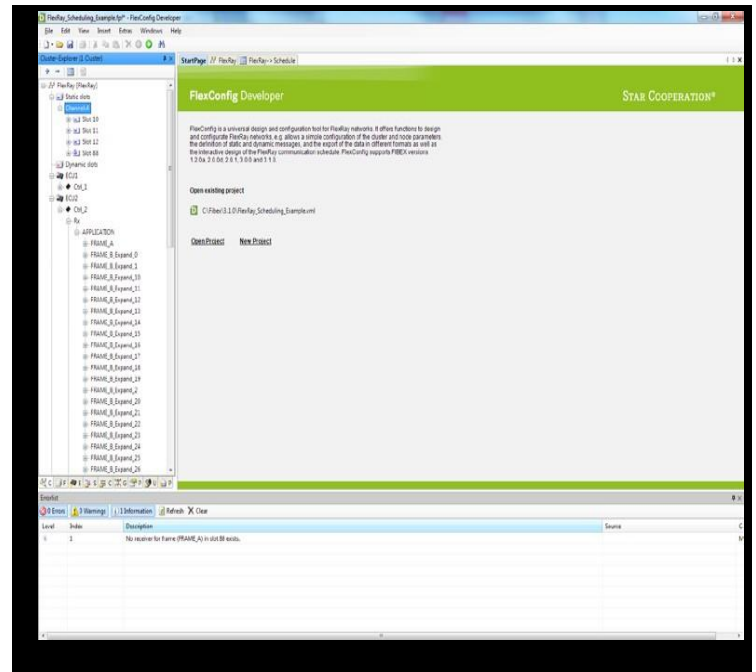
特長

- ・ FlexRay バスシステムを簡単に設定可能ツール
- ・ ネットワークポロジとデータ通信の概略の表示とシステムの必要な理解を可能にするツール
- ・ 異なるメーカーの様々な通信コントローラに対応
- ・ 対応ネットワーク記述フォーマット: FIBEX, AUTOSAR
 - ・ FIBEX 2.0.0d, 2.0.1, 3.0.0, 3.1.0, FIBEX+ 1.4
 - ・ AUTOSAR 3.0.2, 3.1.0, 3.1.4.DAI.2, 3.1.4.DAI.4, 3.2.2
- ・ 複雑な ECU ツール無しでも計測システムの設定可能

FLEXCONFIG DEVELOPER – 概要

FlexConfig Developer は、費用対効果が高く、パワフルでユーザーフレンドリーに設計されたツールであり、オートモーティブネットワークのためのコンフィグレーションソフトウェアです。

ウィザードを使用することで、新しいネットワーク簡単に作成することができます。既存のネットワークは明確に表示され、簡単に編集することもできます。多様なエクスポートオプションを使用することで、ほとんどすべてのハードウェアプラットフォームをネットワークデータで設定することができます。



FlexConfig Developer

FLEXCONFIG DEVELOPER - FIBEX エディター

FlexRay bus のコンフィグレーションは 200 以上のパラメータにより記述されます。加えて、メッセージとシグナルの記述も必要です。

FlexConfig Developer の用途は:

- ・バスアーキテクチャの定義
- ・FlexRay バスパラメータの定義
- ・バスノード間の通信関係の定義
- ・メッセージとシグナルの定義

FlexConfig Developer は、明確に構造化された Windows ユーザーインターフェイスを通して FlexRay bus を記述します。使用されるファイルフォーマットは FlexRay の確立されたフォーマットである FIBEX です。FIBEX ファイルは FlexRay ノードに関わる全ての開発者間で共有することができます。他のフォーマットも変換機能を使用することで読込や処理を行うことができます。

バスアーキテクチャの定義や表示、記述は、OEM の観点から見て典型的はアプリケーションです。ただし、サプライヤはテスト目的のために OEM から提供されるデータベースを変更する必要があります。

エントリーレベル

ウィザードを使用し、FlexRay のビギナーやエントリーレベルユーザーでも迅速かつ簡単に FlexRay ネットワークの機能を作成することができます。エントリーユーザは特別モードによってサポートされており、このモードは設定するパラメータの一部の必要な入力のみで可能です。不足または相互依存パラメータは自動的に計算され、検証されます。

ツールチェーンの統合

FIBEX データフォーマットのインポート/エクスポートサポートは、ネットワークデータを他の開発ツールでの変換を可能にします。FIBEX フォーマットに対するユーザ定義の拡張子は、インポート/エクスポート中に保持されます。

機能

- ・ネットワークポロジとデータの概略
- ・クラスタとノードパラメータを簡単にパラメータ化
- ・クラスタ、ECU、コントローラ、フレーム、PDU、シグナル、コーディング、ユニットのビジュアルエディター
- ・対話型(インタラクティブ)のスケジュール設計
- ・FlexRay 通信の対話型設計
- ・設定ウィザードにより必要な全ての FlexRay パラメータの入力が簡素化
- ・FlexRay 設定パラメータの一貫性チェックランタイム
- ・FIBEX ファイルの検証
- ・自動とマニュアルのメッセージバッファマッピング

対応するファイルフォーマット

- ・ 通常 - FIBEX 3.1.0, FIBEX 4.1.1
- ・ FIBEX コンバータ
 - ・ 2.0.0d (FIBEX 2.0 to 3.0 Converter Version 3.0.4.0)
 - ・ 2.0.1 (FIBEX 2.0 to 3.0 Converter Version 3.0.4.0)
 - ・ 3.0.0 (FIBEX 3.0.0 to 3.1 Converter Version 3.1.3.0)
 - ・ FIBEX + 1.4 (FIBEX+ to FIBEX 3.0.0 Converter Version 3.0.3.0)
 - ・ FIBEX 4.0/4.1 (FIBEX 4 to FIBEX 4.1.1 Converter Version 1.0.0.0)
- ・ AUTOSAR コンバータ (AUTOSAR to FIBEX 3.0 Converter Version 3.1.4.0)
 - ・ 3.0.2
 - ・ 3.1.0
 - ・ 3.1.4
 - ・ 3.1.4.DAI.2
 - ・ 3.1.4.DAI.4(AUTOSAR to FIBEX 4.1.1 Converter Version 1.0.0.0)
 - ・ 4.0.3
 - ・ 4.1.1
 - ・ 4.2.1
 - ・ 4.2.2
- ・ CANdb コンバータ (CANdb to FIBEX 2.0.1/3.0.0 Converter Version 3.2.0.0)

通信コントローラ プラグイン:

- ・ Bosch.ERay.dll (Version 3.2.3.0)
 - ・ Bosch: E-Ray
- ・ FreeScale.MFR4200.dll (Version 3.2.3.0)
 - ・ FreeScale: MFR4200
- ・ FreeScale.MFR43x0.dll (Version 3.2.3.0)
 - ・ FreeScale: MFR4300, MFR4310, MPC5567
- ・ Fujitsu.MB88121.dll (Version 3.2.3.0)
 - ・ Fujitsu: MB88121, MB91F465X
- ・ NEC.V850EPH03.dll (Version 3.2.3.0)
 - ・ NEC: V850E/PH03

システム要求

- ・ ハードウェア
 - ・ CPU 1GHz
 - ・ Disk space 1 GB
 - ・ Display: min. 1024*768 High Color (16-Bit)
- ・ ソフトウェア
 - ・ Windows 7 (32/64-Bit)
 - ・ Microsoft .NET Framework 4.0
 - ・ Internet Explorer 6 or higher
 - ・ Windows Installer 3.1 or higher
- ・ .NET Framework 4.0
 - ・ Minimum disk space 1 GB (.NET plus application)
 - ・ Minimum RAM size 512 MB
 - ・ CPU 1GHz

FLEXCONFIG DEVELOPER 製品発注情報

FlexConfig Developer Local	3-V0160D01
FlexConfig Developer Floating	3-V0160F01